

# ECOPOSTE POLE

## Palen voldoen aan de crashtest

GERECYCLED • ANTISTATISCH • SCHOON • DUURZAAM • VEILIG • RECYCLEBAAR

### Wat is Ecoposte Paal?

De Ecoposte palen zijn duurzame palen. Om de palen te maken wordt er dagelijks 3 tot 5 ton gerecyclede kunststoffen uit het afval gehaald. Het is een circulair product dat ook na gebruik recyclebaar is. De palen bezitten de Green Seal-certificering, een van de meest vertrouwde ecolabels ter wereld. Deze certificering laat zien dat een product voldoet aan de strengste normen voor prestaties, gezondheid en milieuvriendelijkheid.

**De Ecoposte paal van 4 meter heeft een MKI-score van 0,82 per paal.** Ter vergelijking: een traditionele stalen paal van 4,7 meter heeft een MKI van 7,59 per paal.



Werkt goed in combinatie met het UPVC bord

Ecoposte palen bezitten deze certificering EN12.767 al wel. Waarbij ze de Europese veiligheidsclassificatie hebben verkregen. Verschillende crashtests laten zien dat wanneer een auto met 35 km/u en 100 km/u op de paal botst er géén letsel of penetratie van de paal in de auto plaatsvindt. De veiligheid van de inzittenden neemt hierdoor toe en letsel aan inzittenden van het voertuig en/of schade aan het voertuig neemt aanzienlijk af.

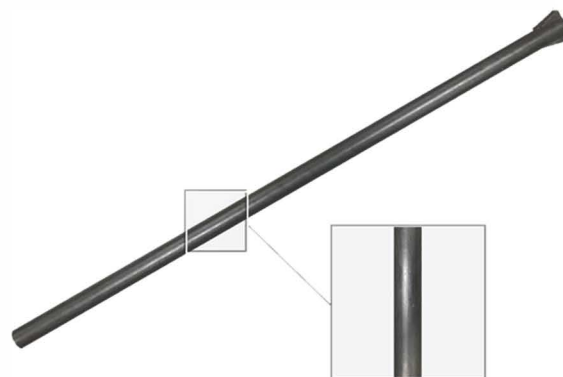
**Daarnaast zijn de innovatieve palen vlamvertragend, meebuigend bij een botsing en vertraagt het voertuig na de klap. Ze zijn dus botsveilig.**

#### Certificeringen

- EN12767:2008
- Resultaten voldoen aan MASH-criteria
- Green Seal
- EN12889: 2019
- CE 1608 CPR P206-keurmerk

#### Technische haalbaarheid

- Houdt tot 144km/u wind
- Lichtgewicht
- Eenvoudig te installeren
- Onderhoudsarm
- Weerstand tegen kromtrekken



### Waarom Ecoposte Paal?

Het is in Nederland verplicht om voor specifiek kritische locaties als fabrikant een crashtestcertificaat te overhandigen bij levering en installatie van palen en constructies. In het algemeen geeft een crashtest veel aan over de veiligheid van het product en daarmee voor inzittenden van voertuigen en passanten. Omdat de meeste fabrikanten niet kiezen voor zo'n test, heeft Rijkswaterstaat besloten om alle palen en constructies in Nederland te gaan testen via een crashtest. Palen en constructies die deze test succesvol doorstaan krijgen de certificering EN12.767.

Geïnteresseerd? Mail naar [info@hrgroep.nl](mailto:info@hrgroep.nl)